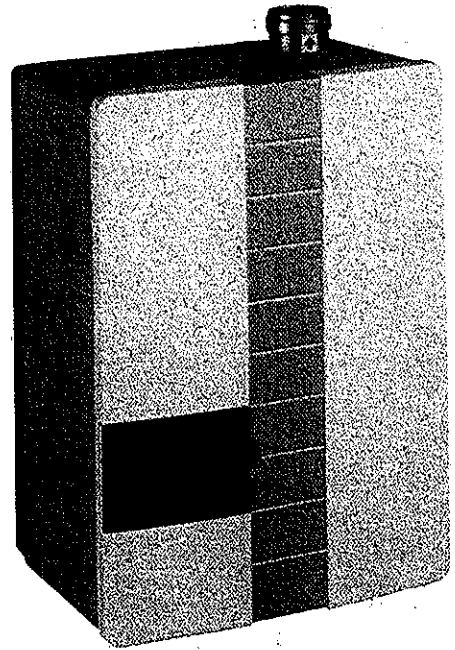


ISTRUZIONI PER L'INSTALLAZIONE

A 16  
P 1  
030

**ATAG**

*Blauwe Engel* <sup>II</sup>



**ATAG**  
ITALIA srl

## 1 Descrizione della caldaia

La Blauwe Engel Super-HR é una caldaia premiscelata, modulante, a condensazione con combustione stagna per il riscaldamento, con o senza produzione di acqua calda sanitaria.

Il ventilatore incorporato, aspira l'aria comburente dall'esterno, realizzando una perfetta premiscelazione di gas ed aria. La miscela viene quindi distribuita nel bruciatore ceramico montato sopra lo scambiatore termico. Grazie alla ridotta altezza di fiamma, la costruzione risulta compatta. Dopo aver attraversato lo scambiatore termico in acciaio inossidabile, i gas combusti vengono espulsi all'esterno mentre la condensa viene espulsa attraverso il sifone della caldaia.

La caldaia é approvata secondo le norme CEE vigenti ed é fornita del relativo certificato. Il suo rendimento medio é superiore al 98% (con riferimento ad un potere calorifico superiore del gas). Grazie alla costruzione compatta, eventuali dispersioni per irraggiamento e convezione durante i periodi di inattività sono molto ridotte. L'emissione di sostanze tossiche si mantiene ampiamente al di sotto dei valori imposti dalle normative europee per l'ottenimento del marchio "combustione pulita".

La caldaia é provvista di un programma di disaerazione automatica, con il quale é possibile eliminare l'eventuale presenza di aria. La pressione idrica viene tenuta sotto controllo e, qualora fosse troppo bassa, ne viene data indicazione sul display.

La caldaia, per le sue peculiarità, dá una risposta istantanea alle richieste dell'utenza. La modulazione dal 20 al 100% permette alla caldaia di adattarsi alla potenza richiesta dall'utenza. L'obiettivo é quello di garantire il massimo rendimento con il minor apporto di energia termica.

La caldaia é dotata di una termoregolazione proporzionale integrale (P.I.). Questo permette un adeguamento rapido della potenza erogata alle variazioni termiche richieste dall'utenza.

Mediante l'installazione di una sonda esterna si potrà effettuare una regolazione di tipo climatico.

La caldaia, nella versione (T), é dotata di un produttore semistantaneo di acqua calda sanitaria avente una capacità di 14 litri. Completo di:

- Valvola deviatrice per la priorità di erogazione
- Regolatore termostatico per la regolazione della temperatura di erogazione. La temperatura imposta di accumulo é di 63°C.

## 2 Contenuto dell'imballaggio

La caldaia viene consegnata pronta per l'installazione e l'imballaggio. Contiene:

- Caldaia con mantello
- Sistema di sfiato automatico (giá assemblato)
- Valvola di sicurezza (giá assemblata)
- Gruppo di alimentazione e miscelatore termostatico automatico (modello S-HR-T, giá assemblato)
- Rubinetto di riempimento/scarico con raccordo a T
- Staffa di ancoraggio al muro
- Materiale di fissaggio, composto da tasselli e viti
- Dima di posizionamento sul cartone di imballaggio
- Istruzioni per l'installazione
- Istruzioni per l'uso
- Certificato di garanzia.

## 3 Posizionamento al muro della caldaia

Tramite l'apposita staffa di ancoraggio, la caldaia può essere posizionata su qualsiasi muro, purché sufficientemente solido e livellato. Lo spazio libero da lasciare sopra la caldaia deve essere superiore a 250 mm. per consentire l'applicazione del sistema di alimentazione aria comburente e scarico. Lasciare almeno 50 mm. di spazio sul lato sinistro e 10 mm. sul lato destro per permettere le operazioni di manutenzione.

## 12 Specifiche tecniche

tipo di caldaia		S-HR 15	S-HR 24	S-HR 24T	S-HR 35	S-HR 35T	S-HR 51	S-HR 60	
potenza termica al focolare sul p.c.s.	kW	15,0	24,0	24,0	35,0	35,0	51,0	60,0	
potenza termica al focolare sul p.c.i.	kW	13,5	21,6	21,6	31,5	31,5	45,9	54,0	
potenza termica nominale 30/50°C	kW	14,4	23,0	23,0	33,6	33,6	44,9	57,2	
modulazione di potenza	kW	3,6-13,5	3,6-21,6	3,6-21,6	5,0-31,5	5,0-31,5	9,0-45,9	9,0-54,0	
rendimento 100 % potenza (p.c.i.) 60/80°C	%	98	98	98	98	98	98	98	
rendimento 100 % potenza (p.c.i.) 30/50°C	%	107	107	107	107	107	106	106	
rendimento secondo norme EN 677	%	109	109	109	109	109	109	109	
emissioni di NOx	ppm	12	12	12	12	12	12	12	
emissioni di CO	ppm	11	11	11	11	11	11	11	
tenore di CO <sub>2</sub>	%	9	9	9	9	9	9	9	
temperatura gas combusti (60/80°C)	°C	65	65	65	67	67	68	68	
temperatura gas combusti (30/50°C)	°C	31	31	31	31	31	31	31	
regolazione bruciatore		modulante continua							
consumo gas (a 1013 mbar/0°C)	m <sup>3</sup> /h	1,54	2,46	2,46	3,59	3,59	5,23	6,15	
bruciatore		ceramico					schiuma ceramica		
potenza elettrica max assorbita	W	122	122	122	145	145	190	190	
potenza elettrica assorbita in standby	W	5	5	5	5	5	5	5	
alimentazione elettrica	V/Hz	230/50	230/50	230/50	230/50	230/50	230/50	230/50	
grado di protezione secondo EN 60529		IP 40	IP 40	IP 40	IP 40	IP 40	IP 40	IP 40	
peso netto	kg	50	50	73	53	76	63	63	
contenuto acqua lato riscaldamento	l	3,5	3,5	3,5	5	5	7	7	
contenuto acqua accumulo semistant.	l			14		14			
post-funzionamento pompa riscaldamento	min	15	15	15	15	15	15	15	
post-funzionamento pompa acqua calda	min			1		1			
pressione minima di esercizio	bar	1,3	1,3	1,3	1,3	1,3	1,3	1,3	
pressione massima di esercizio	bar	4	4	4	4	4	4	4	
temperatura massima di lavoro	°C	90	90	90	90	90	90	90	
produzione acqua calda sanitaria 10/60°C	l/min			6		8,5			
temperatura di accumulo boiler	°C			63		63			
tipo di pompa	Wilo	ARS 25/70	ARS 25/70	ARS 25/70	ARS 25/75	ARS 25/75	ARS 25/75	ARS 25/75	
prevalenza residua pompa ΔT=18°C	kPa	20	20	20	20	20	20	12	

Specifiche caldaia

Tabella 12