

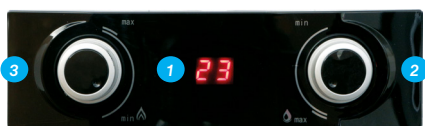
Scheda tecnica

IRIS

Scaldabagno a camera aperta.



Comandi display

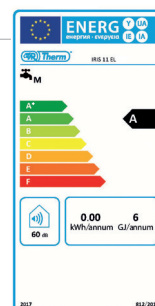


- 1 Indicatore temperatura erogazione ACS
- 2 Manopola di regolazione della temperatura
- 3 Manopola di regolazione potenza

Conformità alla direttiva ErP

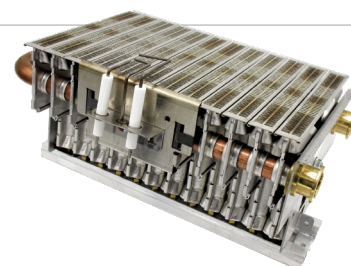
La serie Iris è conforme ai limiti sui valori di NOx imposti dalla direttiva ErP grazie all' innovativo bruciatore raffreddato ad acqua con i seguenti valori:

- NOx < 56 mg/kWh
- classe NOx 6
- classe di efficienza energetica stagionale di riscaldamento dell'acqua: A

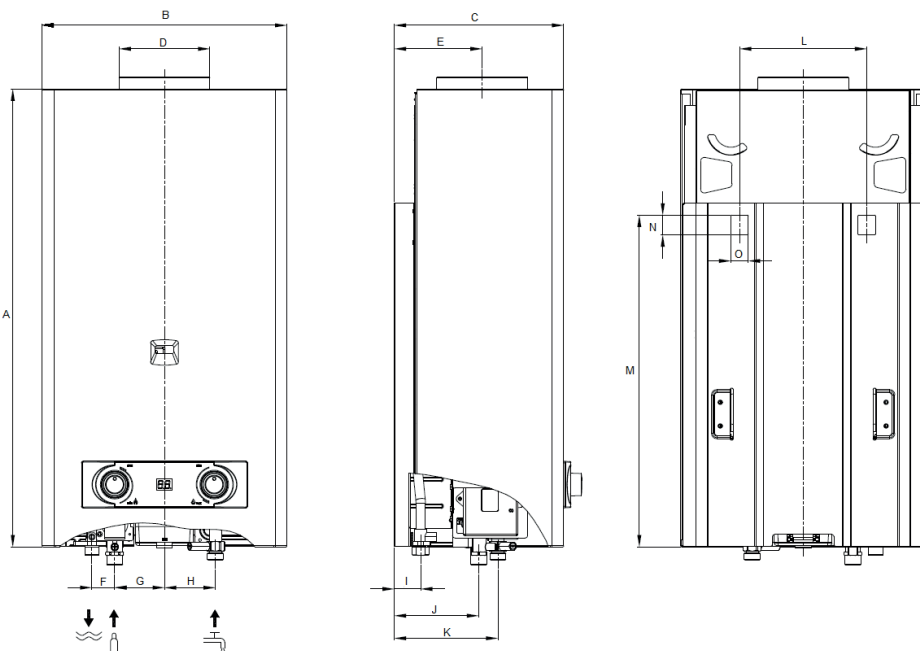


Descrizione

La modulazione di fiamma del bruciatore è gestita da una valvola che consente di mantenere costante la temperatura anche al variare della quantità di acqua richiesta, garantendo in questo modo una ottimizzazione dei consumi; la potenza dello scaldabagno varia in funzione della portata d'acqua e alla temperatura impostata dall'utente.



Misure ed ingombri



MODELLO IRIS	
Dimensioni mm	
A	580
B	310
C	216
D	115
E	111,5
F	29
G	63
H	64,5
I	33,5
J	107
K	131
L	161
M	420
N	25
O	22

Dati tecnici

MODELLO	UM	IRIS 11 EL
CODICE		met. 931.10.32
		gpl 931.20.32
Portata termica massima	kW	22
Portata termica minima	kW	11
Potenza utile massima nominale	kW	19
Potenza utile minima nominale	kW	7,5
Efficienza termica nominale	%	86,3
Classe efficienza energetica riscaldamento dell'acqua		A
Profilo di carico		M
Categoria gas		II2H3+
Paese di destinazione		IT
Consumo metano (G20)	m ³ /h	0,82-2,25
Consumo GPL (G31)	Kg/h	0,58-1,35
Diametro ugello (G20)	mm	0,80
Diametro ugello (G31)	mm	0,50
CIRCUITO DI ACQUA CALDA SANITARIA		
Produzione di acqua calda sanitaria con Δt di 25°C	l/min	11
Pressione minima acqua	bar	0,3
Pressione massima acqua	bar	10
ALIMENTAZIONE ELETTRICA		
Alimentazione elettrica		2x 1,5 V
CARATTERISTICHE DIMENSIONALI		
Peso	Kg	11,5
Larghezza x altezza x profondità	mm	310 x 580 x216
Raccordo tubazione acqua	pollici	1/2"
Raccordo tubazione gas	pollici	1/2"
Diametro scarico fumi	mm	Ø 110
Lunghezza canna fumaria minima/massima	m	vedi manuale



AR RISCALDAMENTO S.P.A.

Via Caboto, 15 - 36075 Montecchio Maggiore (VI) - Italy

Tel: (+39) 0444 499030 - Fax: (+39) 0444 499032 - E-mail: info@ar-therm.com