

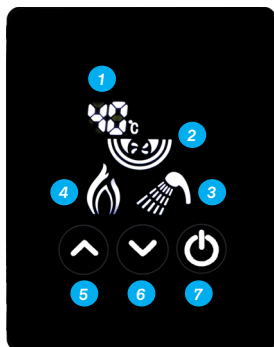
Scheda tecnica

# SIENNA

Scaldabagno a camera stagna.



## Comandi display



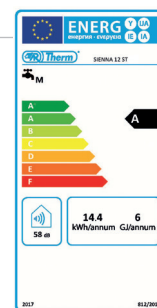
- 1 Indicatore temperatura erogazione ACS
- 2 Indicatore ventilatore in funzione
- 3 Indicatore dia flusso
- 4 Indicatore bruciatore acceso
- 5 Tasto per aumentare la temperatura
- 6 Tasto per diminuire la temperatura
- 7 Pulsante On/Off

## Conformità alla direttiva ErP

La serie Sienna è conforme ai limiti sui valori di NOx imposti dalla direttiva ErP grazie all'innovativo bruciatore raffreddato ad acqua con i seguenti valori:

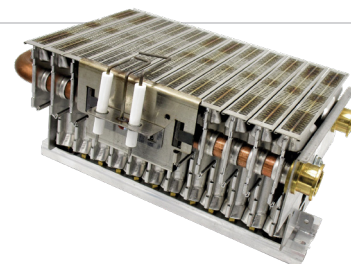
- NOx < 56 mg/kWh
- classe NOx 6
- classe di efficienza energetica stagionale di riscaldamento dell'acqua: A

**NOx < 56**  
mg/KWh

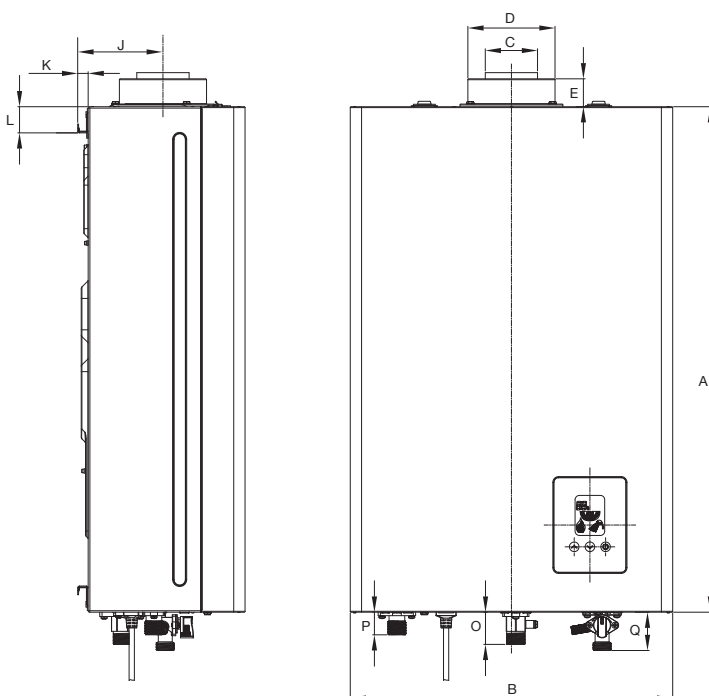


## Descrizione

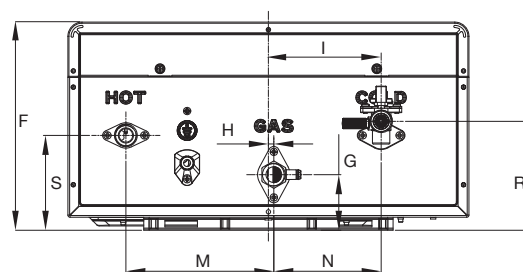
Lo scaldabagno Sienna è dotato di una scheda elettronica per la modulazione in continuo della potenza del bruciatore in funzione della temperatura impostata e della quantità di acqua richiesta. Grazie a queste importanti peculiarità l'apparecchio consuma solo la quantità di gas strettamente necessaria consentendo un notevole risparmio all'utente.



## Misure ed ingombri



MODELLO SIENNA			
Dimensioni mm		Dimensioni mm	
A	580	K	12
B	370	L	30
C	60	M	136.5
D	100	N	99
E	32	O	37
F	195	P	26
G	51	Q	44
H	5	R	100.5
I	104	S	87.5
J	97.8		



## Dati tecnici

MODELLO	UM	SIENNA 12 ST
<b>CODICE</b>		<b>met. 931.10.44</b>
		<b>gpl 931.20.44</b>
Portata termica massima	kW	23
Portata termica minima	kW	10
Potenza utile massima nominale	kW	21
Potenza utile minima nominale	kW	9
Efficienza termica nominale	%	91,3
Classe efficienza energetica riscaldamento dell'acqua		A
Profilo di carico		M
Categoria gas		II2R3R
Paese di destinazione		IT
Consumo metano (G20)	m <sup>3</sup> /h	1,0-2,5
Consumo GPL (G31)	Kg/h	0,6-1,5
Diametro ugello (G20)	mm	0,86
Diametro ugello (G31)	mm	0,60
<b>CIRCUITO DI ACQUA CALDA SANITARIA</b>		
Produzione di acqua calda sanitaria con $\Delta t$ di 25°C	l/min	12
Pressione minima acqua	bar	0,25
Pressione massima acqua	bar	10
<b>ALIMENTAZIONE ELETTRICA</b>		
Alimentazione elettrica		220V/50 Hz
<b>CARATTERISTICHE DIMENSIONALI</b>		
Peso	Kg	15,32
Larghezza x altezza x profondità	mm	370 x 580 x 203
Raccordo tubazione acqua	pollici	1/2"
Raccordo tubazione gas	pollici	1/2"
Diametro scarico fumi ed aspirazione	mm	Ø 60-100
Lunghezza canna fumaria minima/massima	m	vedi manuale



**AR RISCALDAMENTO S.P.A.**

Via Caboto, 15 - 36075 Montecchio Maggiore (VI) - Italy

Tel: (+39) 0444 499030 - Fax: (+39) 0444 499032 - E-mail: [info@ar-therm.com](mailto:info@ar-therm.com)