

Acqua calda senza limiti boiler digit



Fino a 450 lt
d'acqua calda in 30' (ΔT 30°C) - (modello
con bollitore da 60 lt)



Bollitore da 60 lt in acciaio
inox AISI 316L (modelli B60);
bollitore da 40 lt in acciaio
vetrificato (modelli B40)



Tempo di ripristino minimo del bollitore: 4'



Predisposizione collegamento controllo
remoto e regolatore climatico



Predisposizione sonda esterna



Rendimento secondo
la Direttiva 92/42/CEE
(modelli a camera stagna)

- Modulazione elettronica di fiamma
- Accensione elettronica e sicurezza di fiamma con sonda di ionizzazione
- Autoverifica della corretta funzionalità dei sistemi di controllo
- Scambiatore primario acqua/gas in rame
- Bollitore sanitario integrato in acciaio inox AISI 316L (con bollitore da 60 lt)
- Bollitore in acciaio (con bollitore da 40 lt)
- Bruciatore in acciaio
- Circolatore e valvola a 3 vie elettrica con dispositivo antibloccaggio
- Post circolazione pompa
- By-pass automatico
- Controllo delle temperature mediante sonde NTC
- Termostato di sicurezza contro le sovratemperature dello scambiatore acqua/fumi
- Pressostato idraulico che blocca la caldaia in caso di mancanza acqua
- Termostato di sicurezza per il controllo della corretta evacuazione dei fumi (modelli a camera aperta)
- Pressostato differenziale per il controllo della corretta evacuazione dei fumi (modelli a camera stagna)
- Indicatore di pressione
- Termometro elettronico
- Diagnostica completa a led
- Protezione antigelo totale
- Regolazione temperatura circuito di riscaldamento
- Doppio campo di temperatura riscaldamento selezionabile: 30-45 °C, 30-85 °C
- Regolazione temperatura circuito sanitario
- Funzione antilegionella
- Regolazione climatica (controllo a distanza e sonda esterna optional)
- Predisposizione per collegamento kit ricircolo (optional)
- Predisposizione per collegamento di un vaso di espansione sanitario da due litri (optional)
- Rubinetto di riempimento impianto
- Rubinetto scarico impianto

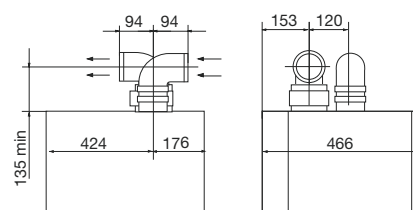
Dati tecnici

Boiler Digit

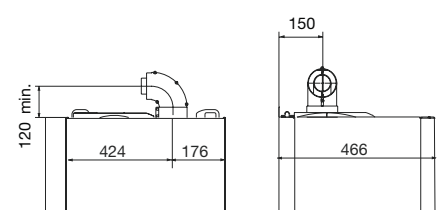
		240/40 i	240/40 Fi	240/60 Fi	280/60 Fi
Priorità A.C.S.		100%			
Sistema regolazione		Elettronico			
Sistema temperatura A.C.S.		Dal pannello di controllo			
Mista con bollitore		•	•	•	•
Camera stagna		-	•	•	•
Potenza utile riscaldamento nominale	kW	24,4	24,4	24,4	28
Potenza utile riscaldamento ridotta	kW	10,4	10,4	10,4	10,4
Potenza utile A.C.S.	kW	24,4	24,4	24,4	28
Rendimento secondo la direttiva 92/42/CEE		★★	★★★	★★★	★★★
Classe NOx		3	3	3	3
Pressione massima di servizio circuito Riscaldamento	bar	3	3	3	3
Temperatura massima di servizio circuito Riscaldamento	°C	85	85	85	85
Volume vaso d'espansione	l	7,5	7,5	7,5	7,5
Pressione massima di servizio circuito A.C.S.	bar	8	8	8	8
Temperatura massima di servizio circuito A.C.S.	°C	60	60	60	60
Portata istantanea di A.C.S.	l	14	14	14	16,1
Capacità bollitore	l	40	40	60	60
Produzione A.C.S. alla scarica $\Delta T=30^{\circ}C$		350	350	390	450
Portata specifica secondo EN 625	l/min	14,5	14,5	18,2	19
Tempo minimo di ripristino bollitore	min	4	4	4	4
Temperatura minima di funzionamento	°C	-5	-5	-5	-5
Tipo di protezione elettrica		IPX5D	IPX5D	IPX5D	IPX5D
Tipo di Gas		Metano/GPL	Metano/GPL	Metano/GPL	Metano/GPL
Peso netto	kg	62	71	63	63
Dimensioni (hxlxp)	mm	950x600x466	950x600x466	950x600x466	950x600x466
Lunghezza max tubo scarico/aspirazione coassiale $\varnothing 60/100$	m	-	4	4	4
Lunghezza max tubo scarico/aspirazione separato $\varnothing 80$	m	-	30	30	30

DIMENSIONI

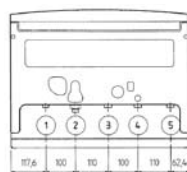
CONDOTTI SEPARATI



CONDOTTO COASSIALE



- 1 Uscita sanitario G 1/2
- 2 Entrata sanitario G 1/2
- 3 Ritorno radiatori G 3/4
- 4 Mandata radiatori G 3/4
- 5 Entrata gas G 3/4



VISTA DAL BASSO